

ГОСУДАРСТВЕННЫЙ КОМИТЕТ ПО ИМУЩЕСТВУ РЕСПУБЛИКИ БЕЛАРУСЬ

ТЕХНИЧЕСКИЙ ПАСПОРТ

на здание

Быховское бюро Республиканского унитарного предприятия "Могилевское агентство по государственной регистрации и земельному кадастру"
(наименование организации по государственной регистрации недвижимого имущества, прав на него и сделок с ним)

Наименование: Зерносклад д. Суцев, кирпичный

Назначение: 2 29 08 - Здание специализированное складов, торговых баз, баз материально-технического снабжения, хранилищ

Инвентарный номер: 702/С- 15589

Адрес: 213324, Республика Беларусь, Могилевская обл., Быховский р-н, Холстовский с/с, 18, зерносклад в районе д. Суцев

Составлен по состоянию на: 05.10.2021

Составил	<u>01.11.2021</u> (дата)	<u></u> (подпись)	<u>Ю.А. Заболоцкая</u> (инициалы, фамилия)
Проверил	<u>01.11.2021</u> (дата)	<u></u> (подпись)	<u>О.В. Маслакова</u> (инициалы, фамилия)
Уполномоченное должностное лицо	<u>01.11.2021</u> (дата)	<u></u> (подпись)	<u>А.С. Бокач</u> (инициалы, фамилия)



Отметки

1. Общие сведения о здании

1. Кадастровый номер земельного участка	721385210101000046 (0.8581)
2. Литер	A1/к
3. Количество надземных этажей, шт.	-
4. Количество подземных этажей, шт.	-
5. Год постройки (дата приемки в эксплуатацию)	1964
6. Год реконструкции	-
7. Физический износ, %	48
8. Объем здания, куб.м	2746
9. Наружная площадь (площадь застройки), кв.м.	445 (445)
10. Общая площадь здания, кв.м	396.9
11. Нормируемая площадь здания, кв.м	396.9
12. Количество нежилых изолированных помещений, шт.	0
13. Общая площадь нежилых изолированных помещений, кв.м	-
14. Нормируемая площадь нежилых изолированных помещений, кв.м	-
15. Количество жилых изолированных помещений (квартир), шт.	0
16. Жилая площадь жилого дома (общежития, жилого здания специального назначения), кв.м	-
17. Общая площадь жилых помещений (квартир) жилого дома, кв.м	-
18. Общая площадь квартир по СНБ, кв.м	-
19. Общая площадь жилых помещений общежития, жилого здания специального назначения, кв.м	-
20. Общая площадь помещений общежития, жилого здания специального назначения, кв.м	-
21. Площадь балконов, лоджий, террас и т.п. без учета коэффициентов, кв.м	-
22. Площадь балконов, лоджий, террас и т.п. жилых помещений с учетом коэффициентов, кв.м	-
23. Количество машино-мест, шт.	0
24. Площадь машино-мест, кв.м	-
25. Вид конструкции здания	Бескаркасная
26. Материал наружных стен	Кирпич

2. Сведения о стоимости

Вид стоимости	Дата определения (год уровня цен)	Стоимость, руб.	Документ о стоимости
1	2	3	4
Остаточная стоимость	01.11.21	1199.40	Справка о балансовой принадлежности и стоимости объекта недвижимого имущества ОАО «Быховский консервно-овощесушильный завод» от № 10/1125.1/1



3. Распределение помещений и их площадей

3.1. По жилым помещениям

Наименование	Распределение квартир по числу комнат										Жилые помещения в жилых зданиях специального назначения	Иные жилые помещения	Всего
	однокомнатные	двухкомнатные	трехкомнатные	четырёхкомнатные	пятикомнатные	более пяти комнат	итого	Жилые помещения в общежитиях	Жилые помещения в жилых зданиях специального назначения				
									Жилые помещения в жилых зданиях специального назначения	Жилые помещения в жилых зданиях специального назначения			
1	2	3	4	5	6	7	8	9	10	11	12		
Количество жилых помещений (квартир), шт.	-	-	-	-	-	-	-	-	-	-	-	-	
Количество жилых комнат, шт.	-	-	-	-	-	-	-	-	-	-	-	-	
Жилая площадь, кв. м	-	-	-	-	-	-	-	-	-	-	-	-	
Общая площадь жилых помещений (квартир) жилого дома, кв. м	-	-	-	-	-	-	-	-	-	-	-	-	
Общая площадь жилых помещений общежития (жилого здания специального назначения), кв. м	-	-	-	-	-	-	-	-	-	-	-	-	
Общая площадь квартир по СНБ, кв. м	-	-	-	-	-	-	-	-	-	-	-	-	
Общая площадь здания, кв. м	-	-	-	-	-	-	-	-	-	-	-	-	

3.2. По нежилым помещениям

Назначение	склад.	Всего
1	2	3
Нормируемая площадь, кв. м	396.9	396.9
Общая площадь, кв. м	396.9	396.9

3.3. Благоустройство жилых помещений

Наименование показателя	Отопление				Водопровод	Канализация		Горячее водоснабжение	Ванны (души)	Газ (газоснабжение)	Напольные электрорешетки (варочные панели)
	печное	Центральное		от ГЭЦ или групповой (районной) котельной на _____		центральная (уличная)	местная				
		от ГЭЦ или групповой (районной) котельной на _____	от индивидуальных отопительных устройств на _____								
1	2	3	4	5	6	7	8	9	10	11	
Количество изолированных жилых помещений (квартир), шт.	-	-	-	-	-	-	-	-	-	-	-
Общая площадь жилых помещений, кв. м	-	-	-	-	-	-	-	-	-	-	-

4. Техническое описание

4.1 Техническое описание здания

№ п/п	Наименование конструктивных элементов и инженерных систем	Описание конструктивных элементов и инженерных систем
1	2	3
1	Фундамент	Бетон
2	Наружные стены	Кирпичи
3	Внутренние стены	Кирпичи
4	Перегородки	Кирпичи
5	Перекрытия	Нет
6	Крыша (кровля)	Асбестоцементный волнистый лист
7	Полы	Бетон
8	Окна	Деревянные изделия
9	Двери, ворота	Металлические изделия
10	Отделочные работы:	-
10.1	наружная отделка стен	Нет
10.2	внутренняя отделка	Нет
11	Инженерные системы:	-
11.1	отопление	Нет
11.2	водопровод и канализация:	-
11.2.1	холодное водоснабжение	Нет
11.2.2	канализация	Нет
11.2.3	горячее водоснабжение	Нет
11.2.4	ванны, душ	Нет
11.3	система электрооборудования:	-
11.3.1	электроснабжение	Нет
11.3.2	подключение электроплит	Нет
11.4	газоснабжение	Нет
11.5	вентиляция	Вентиляция с естественным побуждением
11.6	мусоропровод	Нет
11.7	лифты	Нет
11.8	иные	Нет
12	Прочие	Нет

4.2 Техническое описание основных сооружений, их составных элементов и принадлежностей

Литер	Наименование	Год постройки (дата приемки в эксплуатацию)	Износ, %*	Площадь, кв.м**	Объем, куб.м	Описание конструктивных элементов и инженерных систем***																
						фундамент	стены	перегородки	перекрытия	крыша	полы	окна	двери, ворота	отделка	отопление	водопровод	канализация	электро- снабжение	газо- снабжение	иные	прочие	
1	2	3	4	5	6	7	8	9	10	11	12	13	14	15	16	17	18	19	20	21	22	
А/к	Зерносклад д. Сущев, кирпичный	1964	48	445 (445)	2746	-	-	-	-	-	-	-	-	-	-	-	-	-	-	-	-	
а	Навес	-	55	Навес: Площадь: 109,0 кв.м. Высота: 7,28 м. Материал кровли: Асбестоцементный волнистый лист. Материал фундамента: Столбы, Бетон. Объем: 793 куб.м.																		
б	Навес	-	55	Навес: Площадь: 103,0 кв.м. Высота: 7,30 м. Материал кровли: Асбестоцементный волнистый лист. Материал фундамента: Столбы, Бетон. Объем: 752 куб.м.																		

* Для незавершенных сооружений указывается готовность, %.

** Указывается наружная площадь и площадь застройки, а в оглошении погрешов и т.п. – площадь по внутреннему периметру.

*** По основному строению описание конструктивных элементов и инженерных систем в данной таблице не приводится.

При внесении сведений по сооружениям графы 5 – 22 объединяются.

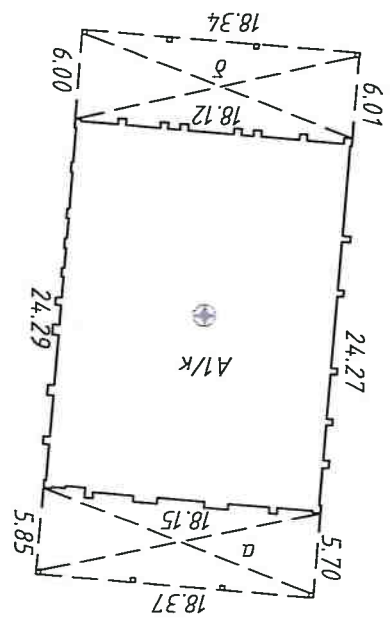
х

Примечание:

Количество страниц технического паспорта : 5

Приложение: 1. Ситуационный план на 1 л.; 2. Постыжные планы на 1 л.

Проберун	О.В.Маслакба		
Оформун	Ю.А.Заболоцкая		
Составун	Ю.А.Заболоцкая		
1:500	Индивидуальная	Подпись	Дата
Масштаб	Лист 1	Листов 6	Спр. 6
Составлен по состоянию на: 05.10.2021			
Система координат: 1963года			
213324, Республика Беларусь, Мозольская обл., Быховский р-н, Холмобский с/с, 18, зерносклад в районе д. Сущев			
Зерносклад д. Сущев, кирпичный			
кадастру			
Быховское бюро территориальной регистрации и земельному			



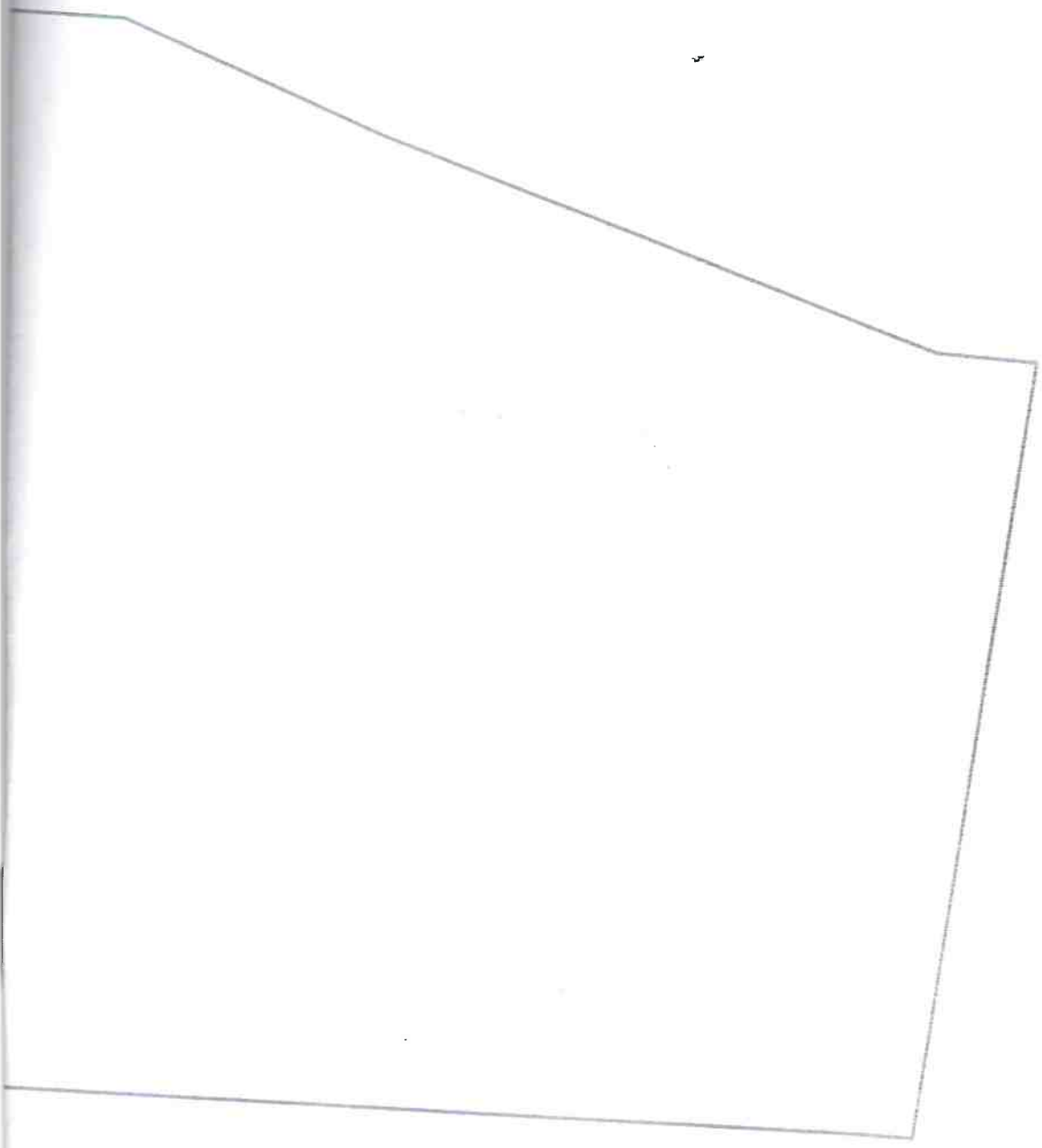
☒ - Лекод

✓ - граница земельного участка
объекта недвижимого имущества

✓ - контур объекта недвижимого имущества

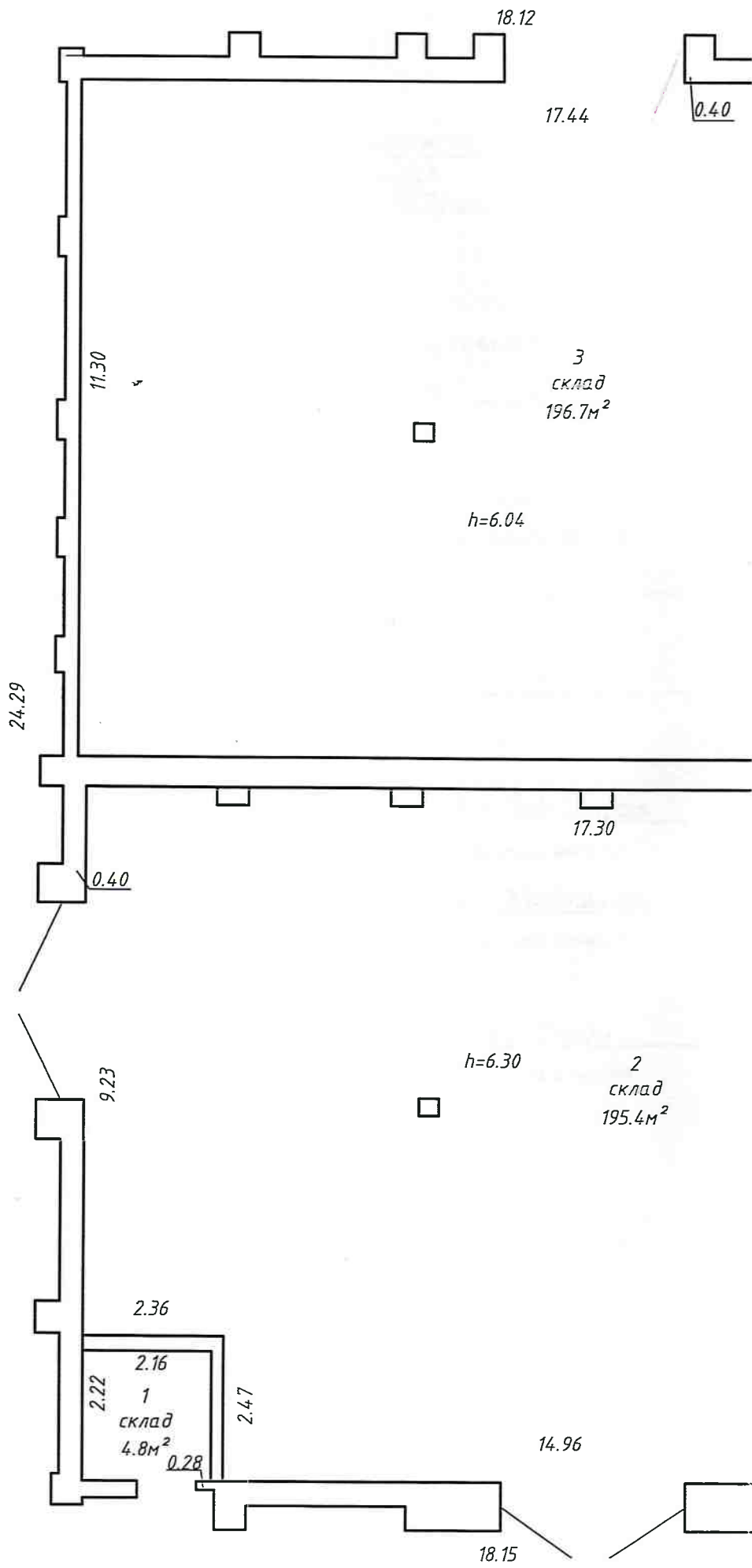
А/К - Земельный участок, купленный

Условные обозначения:

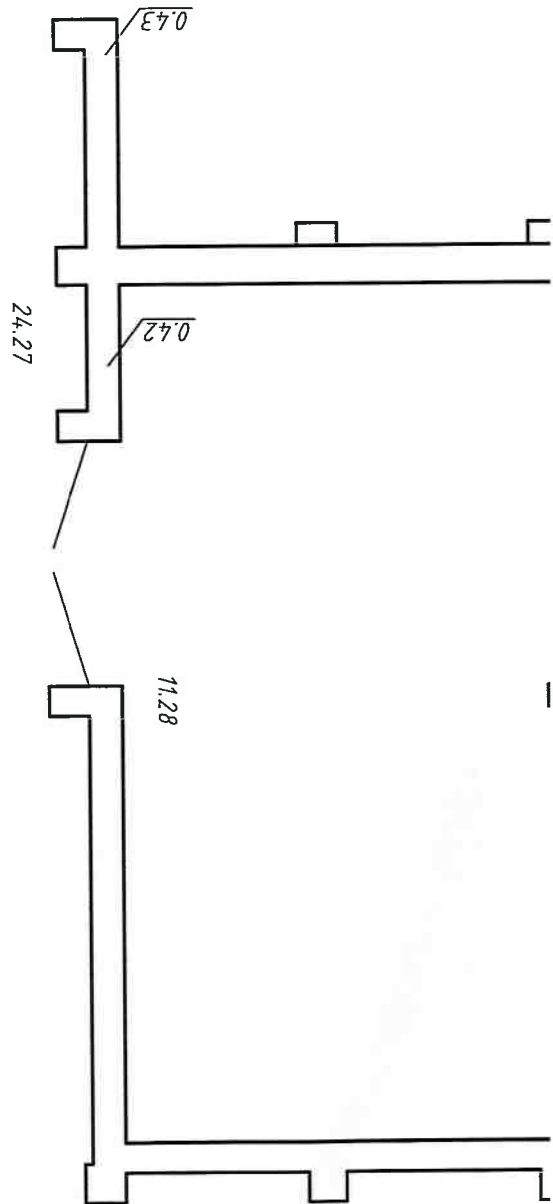
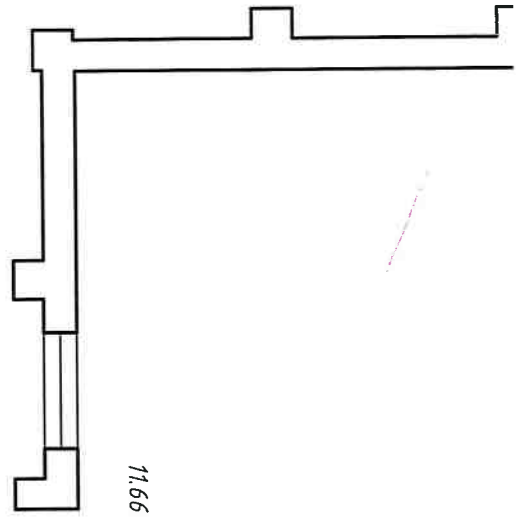
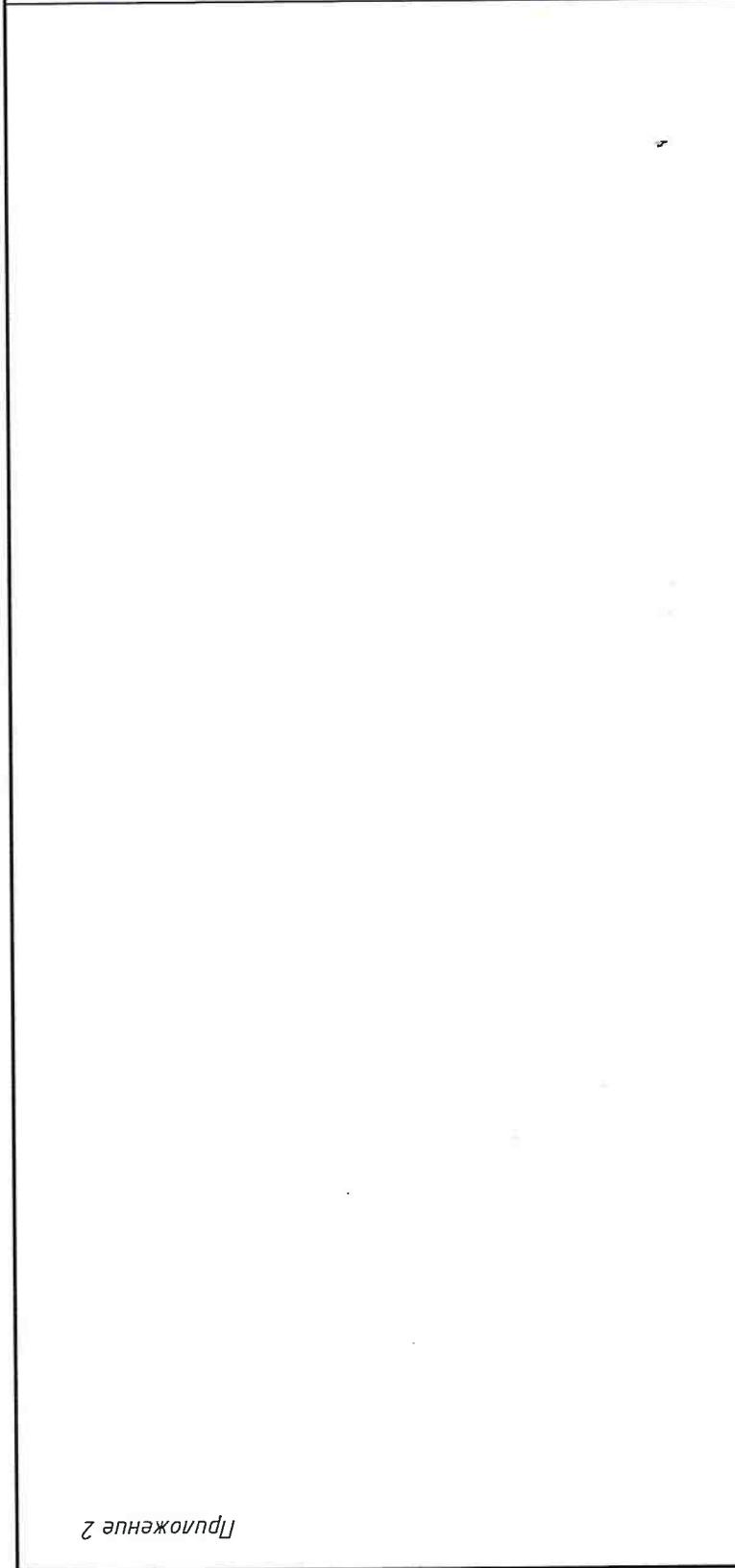


Контур участка

Поэта
Секция (п



Пробери	О.В.Маслякова	
Форми	Ю.А.Заболоцкая	
Состави	Ю.А.Заболоцкая	
1:100	Инцидент, фамилия	Лодисъ
Масштаб	Лист 1	Листов 1
Составлен по состоянию на: 05.10.2021		
Литер А/к	Секция (подъезд)	Этаж 1
213324, Республикка Беларусь, Могилевская обл., Быховский р-н, Хонтовский с/с, 18, зерносклад в районе д. Сухев		
Зерносклад д. Сухев, кирпичный		
Быховское бюро белорусского филиала РПН "Могилевское агентство по государственной регистрации и земельному кадастру"		



Лист план
Этаж 1

РЕСПУБЛИКА БЕЛАРУСЬ
ЕДИНЫЙ ГОСУДАРСТВЕННЫЙ РЕГИСТР НЕДВИЖИМОГО
ИМУЩЕСТВА, ПРАВ НА НЕГО И СДЕЛОК С НИМ

Государственный комитет по имуществу Республики Беларусь

Республиканское унитарное предприятие "Могилевское агентство по
государственной регистрации и земельному кадастру"
Бобруйский филиал
Быховское бюро

**СВИДЕТЕЛЬСТВО (УДОСТОВЕРЕНИЕ) № 702/1947-2649
о государственной регистрации**

По заявлению от 22 июня 2022 года № 2192/22:1947

в отношении **капитального строения** с инвентарным номером
702/С-15589, расположенного по адресу: Могилевская обл., Быховский
р-н, Холстовский с/с, 18, зерносклад в районе д. Суцев, площадь -
396.9 кв.м., назначение - Здание специализированное складов,
торговых баз, баз материально-технического снабжения, хранилищ,
наименование - Зерносклад д. Суцев, кирпичный

произведена государственная регистрация:

1. создания эксплуатируемого капитального строения;
2. возникновения права собственности на капитальное строение,
правообладатель – юридическое лицо, резидент Республики Беларусь
Открытое акционерное общество "Быховский
консервно-овощесушильный завод" (форма собственности - частная).

Приложение: нет.

Примечание: нет.

Свидетельство составлено 25 июня 2022 года

Регистратор *Хомовненко Владимир Александрович* 1947



М.П. (подпись)

ГОСУДАРСТВЕННЫЙ КОМИТЕТ ПО ИМУЩЕСТВУ РЕСПУБЛИКИ БЕЛАРУСЬ
Бобруйский филиал Республиканского унитарного предприятия "Могилевское агентство по
государственной регистрации и земельному кадастру"
РЕЕСТР АДРЕСОВ РЕСПУБЛИКИ БЕЛАРУСЬ

СПРАВКА № 622743

о присвоении адреса

Лицо, получившее сведения: *ОАО "Быховский консервно-овощесушильный завод"*

Кадастровый номер объекта, в отношении которого присвоен адрес: *721385210101000046*

Уникальный идентификатор адреса: *7043157*

Адрес объекта: *Республика Беларусь, Могилевская обл., Быховский р-н, Холстовский с/с, 18*

Предыдущий адрес: *отсутствует*

Вид объекта: *земельный участок*

Дата регистрации адреса: *01.02.2022*

Основание присвоения адреса: *Выполнение работ по присвоению, изменению, прекращению существования адресов*

Документы, являющиеся основанием для регистрации адреса: *Иной документ от 09.06.2021 № 56429*

Состояние адреса: *Адрес зарегистрирован*

Специалист по технической инвентаризации 2 категории

01.02.2022



м.п.

Ю. А. Заболоцкая

ГОСУДАРСТВЕННЫЙ КОМИТЕТ ПО ИМУЩЕСТВУ РЕСПУБЛИКИ БЕЛАРУСЬ
Бобруйский филиал Республиканского унитарного предприятия "Могилевское агентство по
государственной регистрации и земельному кадастру"
РЕЕСТР АДРЕСОВ РЕСПУБЛИКИ БЕЛАРУСЬ

СПРАВКА № 622752

о присвоении адреса

Лицо, получившее сведения: *ОАО "Быховский консервно-овощесушильный завод"*

Уникальный идентификатор адреса: *7043168*

Адрес объекта: *213324, Республика Беларусь, Могилевская обл., Быховский р-н, Холстовский с/с, 18, зерносклад в районе д. Суцев*

Предыдущий адрес: *отсутствует*

Вид объекта: *капитальное строение*

Дата регистрации адреса: *01.02.2022*

Основание присвоения адреса: *Выполнение работ по присвоению, изменению, прекращению существования адресов*

Документы, являющиеся основанием для регистрации адреса: *Иной документ от 09.06.2021 № 56429*

Состояние адреса: *Адрес зарегистрирован*

Специалист по технической инвентаризации 2 категории

01.02.2022



Ю. А. Заболоцкая